



**APRICLASS**  
**MOTOR PARALELO PARA**  
**PERSIANAS DE ENROLLAR**



**GELB CM600 Kg./CM800 Kg.**  
**ALUMINIO/COBRE**

# MOTOR PARALELO GELB

## 600 KG./800KG.

Apriclass presenta los motores para puertas para persianas enrollables de la serie CM APRICLASS -GELB. Antes de la instalación, verifique si la apariencia del producto está dañada y lea atentamente el manual de instrucciones y las precauciones de uso del producto.

La caja principal y la caja de accesorios (incluidos: ① Kit del motor, botones externos, caja de bloqueo de seguridad ② placa de soporte, lateral, placa 1-2 de transmisión, eje, rodamiento asiento del rodamiento) Preparación de herramientas y materiales antes de la instalación del producto.

Herramientas: taladro de impacto, taladro manual, soldador eléctrico, amoladora angular, destornillador Phillips, tornillo de banco, llave ajustable, martillo, plomada de alambre, nivel (o tubo de nivel), cinta métrica, ángulo de acero, tornillo de expansión, etc.

Materiales: motor de puerta de persiana enrollable y accesorios, tubo de viga, pieza de puerta, ranura de guía, caja de sellado, etc.

Recordatorio: Los materiales anteriores son todas las herramientas necesarias, ninguna de las cuales puede faltar y deben estar completamente preparadas antes de comenzar la construcción.

Las especificaciones del tubo de la viga deben seleccionarse de acuerdo con el ancho, la altura y el peso de la abertura de la puerta.

Estructura principal (Fig.1)

Note: the pawl is the main device for braking, don't put it off.

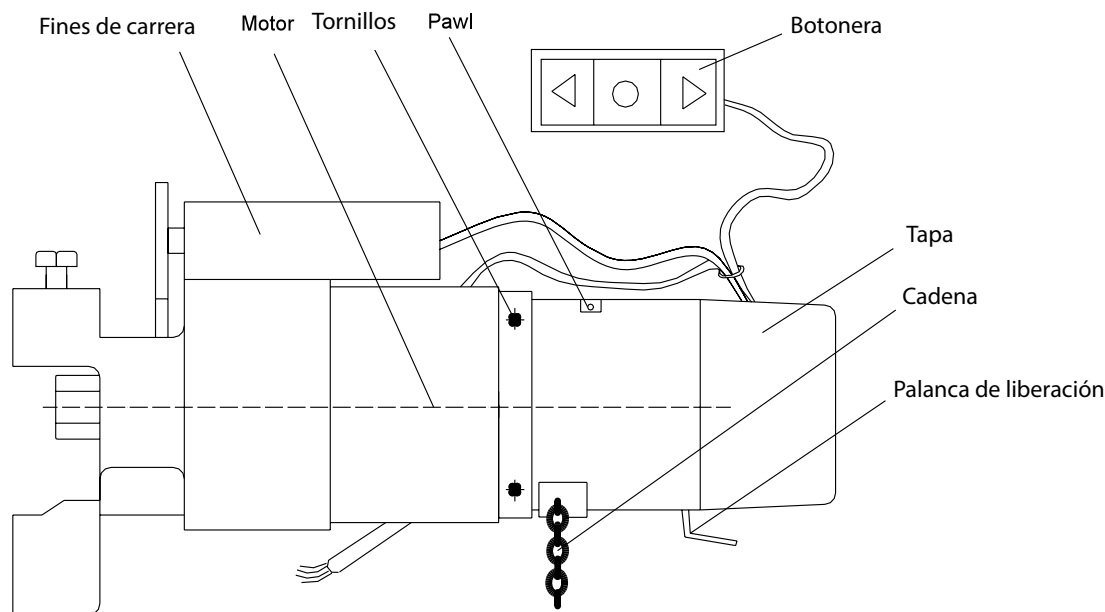


Fig.1

## Instalación paso uno

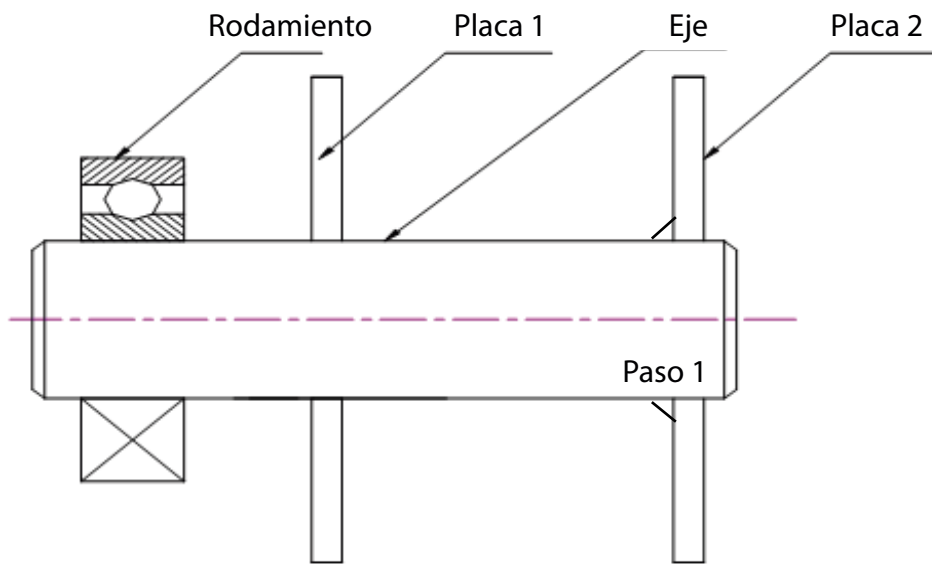
1: use una cinta métrica para medir la altura de la abertura de la puerta y el tamaño de la posición de instalación, etc., y luego determine el diámetro y la longitud del carrete.

2: Saque una pieza de la placa de soporte y el eje, coloque la placa de soporte sobre una superficie plana, inserte el eje en el orificio central de la placa de soporte y use una soldadora eléctrica para soldar tres puntos para ver si el eje está perpendicular a la placa de soporte y luego soldarlo completamente.

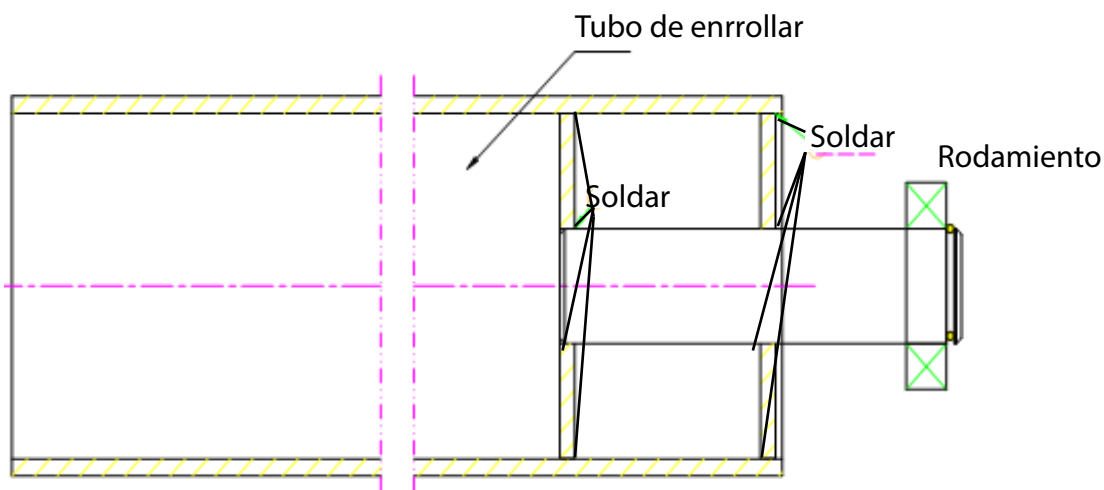
# MOTOR PARALELO GELB

## 600 KG./800KG.

3: Saque la segunda placa de soporte y el cojinete, y coloque la segunda placa de soporte en el eje soldado. Coloque el manguito del cojinete en el otro extremo del eje soldado y golpee el extremo del eje con un martillo para evitar que el cojinete se caiga.



4: Coloque el eje preparado en el tubo de la viga, alinee la segunda placa de soporte con la boquilla del tubo de la viga y use una soldadora eléctrica para soldar tres puntos para ver si la placa de soporte y la boquilla son concéntricas y el eje del tubo. Después de que esté completamente soldado y la placa de transmisión esté alineada con la otra boquilla del tubo, use una máquina de soldadura eléctrica para soldar tres puntos primero para ver si la placa de transmisión y la boquilla son concéntricas y luego completar el soldado.



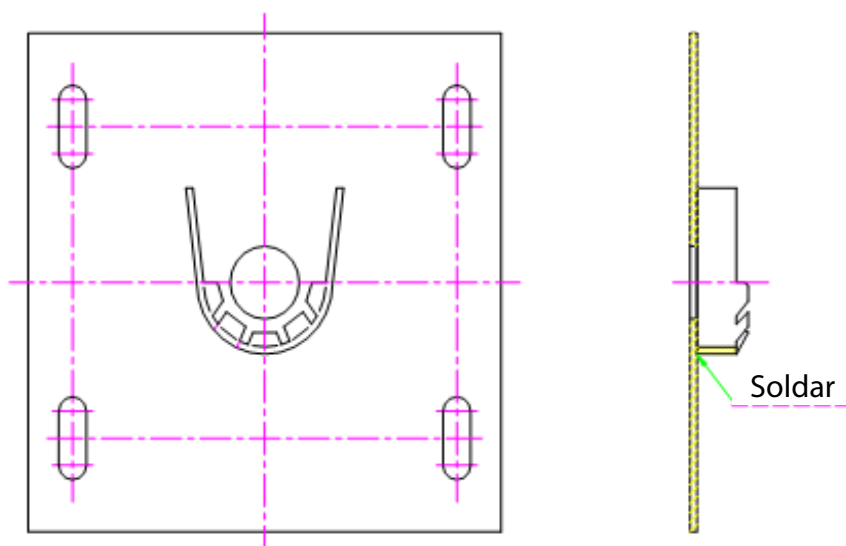
5: calcule el peso de la cortina de la puerta de acuerdo con el tamaño de la abertura de la puerta.

## **Instalación paso dos: Comience a instalar**

1. Use un nivel de burbuja para medir y mapear la distancia de la posición de instalación de los paneles principales y laterales en la pared, mantenga la misma altura y la misma distancia, de modo que los paneles principales y laterales queden paralelos y concéntricos, y use un martillo eléctrico para perforar los orificios de posición para los tarugos de expansión e instalar los tornillos con arandelas.

Apriete los paneles laterales principales y adjuntos. Si no hay una posición de instalación en la pared, utilice el método de fijación de ángulo de hierro para soldar firmemente la placa principal y la placa lateral. Instale los rieles al mismo tiempo.

2: Use una regla de nivel para dibujar la línea central de la placa lateral con el eje central de la placa de soporte como eje principal, coloque el asiento del rodamiento en la placa lateral y suéldelo firmemente con una máquina de soldadura eléctrica.



3. Instale el tubo de viga soldado en la placa de soporte y la ranura de la placa lateral, luego doble ambos lados del asiento del rodamiento en forma de U con un martillo para doblar el asiento y gire el tubo de viga con la mano para ver si la operación es suave .

4. Abra la caja del motor de nuestra empresa (que incluye: kit del motor para la puerta persiana de enrollar, saque el kit y fíjelo en la placa de soporte. Ordenar cadena de transmisión de la caja reductora del motor de acuerdo con la situación real (ajuste el pando de la cadena a 3-6 mm y aplique aceite a la cadena cada seis meses).

5. Después de instalar el motor, primero tire hacia arriba y hacia abajo de la cadena con la mano para observar si la transmisión funciona correctamente. Conéctese a la fuente de alimentación, presione el botón manual para ver si funciona normalmente.

6. Fije el cuerpo de la puerta persiana enrollable en el tubo. Luego enchufe el cable de alimentación del motor, encienda el motor y haga funcionar el carrete, enrolle la pieza de cortina y colóquela en el riel guía. Que el cuerpo de la cortina entre en la ranura guía.

7. El interruptor de límite debe detenerse en la posición exacta de apertura y cierre de la puerta.

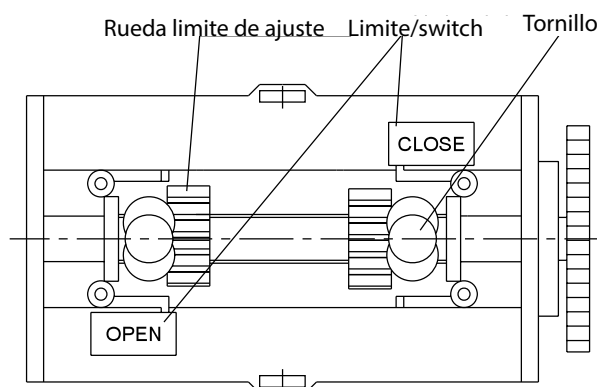
(1) Gire el tornillo para aflojar la leva de apertura, gire la rueda de límite hasta que el interruptor haga clic y luego apriete el tornillo.

(2) Gire el tornillo para aflojar la leva, cierre y gire la rueda de límite hasta que el interruptor de límite de cierre haga clic y luego apriete el tornillo.

(3) Después de ajustar, puede abrir y cerrar la cortina y luego observar si ha alcanzado la posición límite preestablecida.

(4) Si la cortina no puede alcanzar la posición predeterminada deseada, ajuste la leva con precisión. El proceso es el mismo que el anterior.

Nota: Después de completar todo el proceso, use un destornillador para apretar correctamente los tornillos de la leva para evitar que el limitador se afloje con el tiempo.



## 8. Instalación del motor izquierdo:

El motor se puede instalar a la izquierda o a la derecha, normalmente se instala a la derecha (mirando desde el interior de la casa hacia el exterior de la puerta). Si desea cambiar al montaje izquierdo, haga lo siguiente: desatornille los cuatro tornillos de la carcasa, gire la carcasa 180 grados para que la cadena manual quede perpendicular al suelo y luego apriete los tornillos. Debe asegurarse de que no haya espacio entre el cuerpo y la tapa del extremo. (Preste atención al ajuste de la unión entre la carcasa y la tapa del extremo del motor. Después de confirmar que no haya espacio, apriete los cuatro tornillos (de manera uniforme en diagonal) para evitar grietas en la carcasa debido a una fuerza de apriete excesiva, lo que afectará el efecto de frenado).

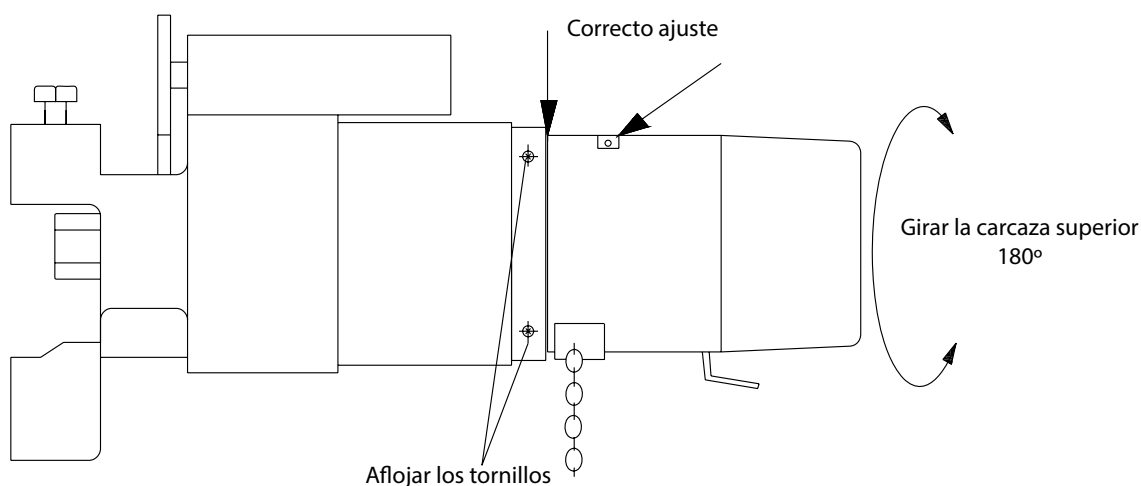


Fig.2

9. Cuando se prueba el motor de 220 V, si este está invertido (es decir, se presiona el botón hacia arriba y este baja, lo mismo en sentido contrario), se deben intercambiar dos cables del pulsador.

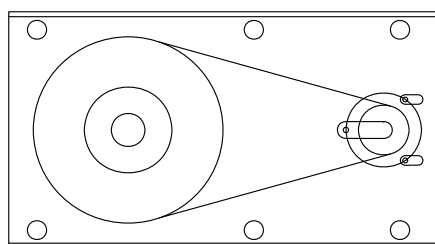
10. Después de la instalación, encienda el motor para probar si el motor sube, baja y baja normalmente, y tira de la cadena manual para ver si es normal.

Nota: El extremo del cable de tierra reservado en la placa de soporte del motor debe conectarse al cable de tierra.

## Packing List / Contenido

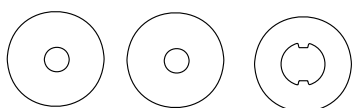
Luego de recibir su equipo, por favor controle si el equipo está dañado. Si tiene algún problema, por favor contacte a su vendedor/vendedora.

Usted debe encontrar las siguientes piezas en su caja.



3- Soporte reductor cadena, y rueda de cadena

4- Soporte plano rodamiento



5- Aro circular

6- Aro circular con encastre



7- Eje



8- Asiento de rodamiento



9- Rodamiento

Fig.10

## Tabla contenido

NO.	Item	Quantity
1	Motor	1
2	Botonera externa	1
3	Soporte reductor, cadena y rueda de cadena	1
4	Soporte plano rodamiento	1
5	Aro circular	2
6	Aro circular con encastre	1
7	Eje	1
8	Asiento de rodamiento	1
9	Rodamiento	1